



Тіркелетін жылжымайтын мүлік объектісіне
 (көппәтерлі тұрғын үйлер, офистер, өндірістік, сауда объектілері және т.б.)
ТЕХНИКАЛЫҚ ПАСПОРТ (Н-2) / ТЕХНИЧЕСКИЙ ПАСПОРТ (Ф-2)
 на регистрируемые объекты недвижимости
 (многоквартирные жилые дома, офисы, промышленные, торговые объекты и т.п.)

1. Облысы Область	Маңғыстау облысы Мангистауская область
2. Ауданы Район	Тұпқараған ауд., Таушық а.о. р-н Тупқараганский, с.о. Таушык
3. Қала (кенті, елді мекені) Город (поселок, населенный пункт)	Таушық а. с. Таушык
4. Қаладағы аудан Район в городе	
5. Мекен-жайы Адрес	Құлшық Жұбайұлы көш., 33 құр ул. Кулшык Жубайулы, ст-е 33
6. Кадастрлық нөмір Кадастровый номер	13:199:004:910:1
7. Түгендеу нөмір Инвентарный номер	7250
8. Мақсат арналуы(жоспар бойынша литер) Целевое назначение (литер по плану)	"Куншуак" жекеменшік бөбекжай-бақшасы(А) частный ясли-сад "Куншуак"(А)
9. Қордың санаты Категория фонда	тұрғын емес нежилой

(нежилой/жилой, если вторичный объект расположен в многоквартирном жилом доме,
необходимо указать "ВО в составе МЖД")

ЖАЛПЫ МӘЛІМЕТТЕР / ОБЩИЕ СВЕДЕНИЯ

1. Сериясы, жобаның түрі Серия, тип проекта	1	8. Тұрғын емес үй-жайдың ауданы Площадь нежилых пом-ий	-
2. Қабат саны Число этажей	2	9. Пәтер саны Число квартир	-
3. Құрылыс ауданы Площадь застройки	825,7	10. Үй-жайлар, бөлмелер саны Число помещений, комнат	65
4. Ғимараттың ауқымы Объем здания	6523	11. Қабырға материалы Материал стен	ұлутас камень-ракушечник
5. Жалпы алаңы Общая площадь	1367,2	12. Салынған жылы Год постройки	2017
6. Балконның, лоджияның және т.б. алаңы Площадь балкона, лоджии ж.б.	-	13. Табиғи тозу Физический износ	5
7. Тұрғын ауданы Жилая площадь			

реестровый № заказ 10100578104395

Паспорт
 Паспорт составлен 19.04.2022

ж. жасалған
 г.

Бөлім басшысы
 Руководитель отдела (қолы / подпись)

Муханов М. Ж.



НЕПІЗГІ ҚҰРЫЛЫСТЫҢ КОНСТРУКТИВТІК ЭЛЕМЕНТТЕРІНІҢ ТЕХНИКАЛЫҚ СИПАТТАМАСЫ
ТЕХНИЧЕСКОЕ ОПИСАНИЕ КОНСТРУКТИВНЫХ ЭЛЕМЕНТОВ ОСНОВНОГО СТРОЕНИЯ

№	Конструктивтік элементтердің атауы Наименование конструктивных элементов		Конструктивтік элементтердің сипаттамасы (материал, өрленуі және т.б.) Описание конструктивных элементов (материал, отделка и т.д.)	Техникалық жағдайы (отыруы, шіруі, жарылуы және т.б.) Техническое состояние (осадка, гниль, трещины и т.д.)	Тозу % Износ %	Ағымдағы өзгерістер / Текущие изменения	
1	2		3	4	5	6	
А - частный ясли-сад "Куншуак"							
1	Тргетасы Фундамент		бетонды - ленталы бетонно-ленточный	Жақсы Хорошее	5		
2	a) ішкі және сыртқы тұрақты қабырғалары наружные и внутренние капитальные стены		ұлтас камень-ракушечник	Жақсы Хорошее	5		
	б) ара қабырға перегородки		ұлтас камень-ракушечник	Жақсы Хорошее	5		
3	Аражабын Перекрытия	шатырлық чердачное	т/б плиталар ж/б плиты	Жақсы Хорошее	5		
		қабатаралық междуэтажное	т/б плиталар ж/б плиты	Жақсы Хорошее	5		
4	шатыр кровля		металл жабынқыш металлочерепица	Жақсы Хорошее	5		
5	Еден Полы	1-ші қабаттың 1-го этажа	бетон бетон	Жақсы Хорошее	5		
		келесі қабаттардың последующих этажей	бетон бетон	Жақсы Хорошее	5		
6	Ойықтар Проемы	терезелер окна	металлопластик металлопластик	Жақсы Хорошее	5		
		есіктер двери	деревянный-металлический деревянный-металлический	Жақсы Хорошее	5		
7	Өрлеу жұмыстары Отделочные работы	ішкі внутренние	бояу покраска	Жақсы Хорошее	5		
		сыртқы наружные	бояу покраска	Жақсы Хорошее	5		
8	Ыстық су мен қамтамасандырылған Горячее водоснабжение						
9	Су құбыры / Водопровод						
10	Канализация / Канализация						
11	Электрмен жарықтандыру Электроосвещение		иә / да	Жақсы Хорошее	5		
12	Жылу Отопление	пешті / печное					
13		газ пешті / печное газовое					
14		ЖЭО-нан / от ТЭЦ					
15		АГВ-дан / от АГВ					
16		жеке жылу қондырғылнан от индивидуальной отопительной установки	газбен на газе	иә / да	Жақсы Хорошее	5	
17			қатты отынмен на твердом топливе				
18		аудандық қазандығынан от районной котельной	газбен на газе				
19			қатты отынмен на твердом топливе				
20	Басқа жұмыстар / Разные работы						

Техникалық паспортқа қоса берілетін құжаттардың тізбесі
 Перечень документов, прилагаемых к техническому паспорту:

1. Қабаттық жоспарлар

Позтажные планы

2

2. Қабаттық жоспарларға экспликация

Экспликация к поэтажным планам

2

3. Ерекше белгілері

Особые отметки

2017 года постройки

**ЖЕР УЧАСКЕСІНІҢ ЭКСПЛИКАЦИЯСЫ, м2
ЭКСПЛИКАЦИЯ ЗЕМЕЛЬНОГО УЧАСТКА, м2**

Жер бағытын өзгертетін құжаттар бойынша / По землеотводным документам	Салынған аудан, м2 / Застроенная площадь, м2		Салынбаған аудан / Незастроенная площадь													
	барлығы / всего	негізгі құрылыс астында / под основными строениями	Баека да салулар мен құрылыс астында / под прочими строениями	асфальт жабулар / асфальтовое покрытие	Баека да алмаст. / прочие зашосения	топырақ / грунт	барлығы / всего	Спорттық / спортивные	Бағалардың / летские	Шаруашылық / хозяйственные	барлығы / всего	ағашты көгал алаң / газон с деревами	жемісті бақ / плодovый сад	көгал алаң, гул өсетін климба / газоны, цвето-чыные клумбы	Бақша / огород	Баека / прочие
1	2	4	5	6	7	8	9	10	11	12	13	14	15	16	17	18
0,8000	0,8000	0,08449	0,02652				0,10621	0,0198	0,0632	0,02321						

Негізгі және қызметтік құрылыстардың, суық жалғай салынағандардың, подвалдардың, аула құрылыстарының, жолдардың тағайындау мен сипаттамасы / Назначение и характеристика основных и служебных строений, холодных пристроек, подвалов, дворовых сооружений, замощений

Жоспар бойынша литер / Литер по плану	Тағайындау / Назначение	Ауданы, м2 / Площадь, м2	Көлемі, м3 / Объем, м3	Тозу / Износ, %	Конструктивтік элементтердің сипаттамасы / Описание конструктивных элементов											
					іргетас / фундамент	кабырғалар және қалқалар / стены и перегородки	жабылулар / перекрытия	төбе жабындысы / кровля	едендер / полы	ойықтар / проемы						
I	2	3	4	5	6	7	8	9	10	11						
A	"Қуишуак" жекеменшік бөбекжай-бақшасы частный ясли-сад "Қуишуак"	825,7	6523,0		бетонды - ленталы бетонно-ленточный	ұлтас камень-ракушечник	т/б плиталар ж/б плиты; т/б плиталар ж/б плиты	металл жабынкыш металлочерепица	бетон бетон							
B	казандық котельная	19,2	58,0		бетонды - ленталы	ұлтас камень	ж/б плиты	металл жабынкыш	бетон бетон							
I	асылма навес	45,0	131,0			ағашты деревянные		профилді тақта профлист	бетон бетон							
II	ойын алаңы Игровая площадка	158,0	0,0			грунт										
III	ойын алаңы Игровая площадка	158,0	0,0			грунт										
IV	асылма навес	45,0	131,0			ағашты деревянные		профилді тақта профлист	бетон бетон							

V	ойын алаңы Игровая площадка	158,0	0,0				грунт грунт		
VI	асылма навес	45,0	131,0				агашты деревянные	профилиді тақта профилисті	
VII	асылма навес	45,0	131,0				агашты деревянные	профилиді тақта профилисті	
VIII	ойын алаңы Игровая площадка	158,0					грунт грунт		
IX	дене тәрбиесі алаңы физкультурная площадка	198,0					грунт грунт		
X	шаруашылық алаң хозяйственная площадка	218,1					бетон бетон		
XI	қоқыс контейнері алаңы площадка для	14,0					ұлтас камень-		
XII	ГРППШ ГРППШ	4,0					металлы металлические		
XIII	септік V-45м3 септік V-45м3	55,8					ұлтас камень-		
XIV	өртке қарсы су қоймасы V-100м3	19,4					металлы металлические		
XV	ДЭС ДЭС	2,0					металлы металлические		
XVI	трансформаторлық подстанция	4,0					металлы металлические		
XVII	қоршау ограждение	L-416,0					металлы металлические		
XXIII	есікше калитка	L-1,00					металлы металлические		
XIX	қақпа ворота	L-3,50					металлы металлические		
XX	қақпа ворота	L-3,50					металлы металлические		
XXI	есікше калитка	L-1,00					металлы металлические		
XXII	есікше калитка	L-1,00					металлы металлические		
XXIII	есікше калитка	L-1,00					металлы металлические		
	Итого:	2172,2	7105,0						

Орындаған маман(дар)
Выполнил(и) специалист(ы)

Жақ

(Т.А.Ә., қолы / Ф.И.О., подпись)

Қалиева Н.

Бөлім басшысы
Руководитель отдела

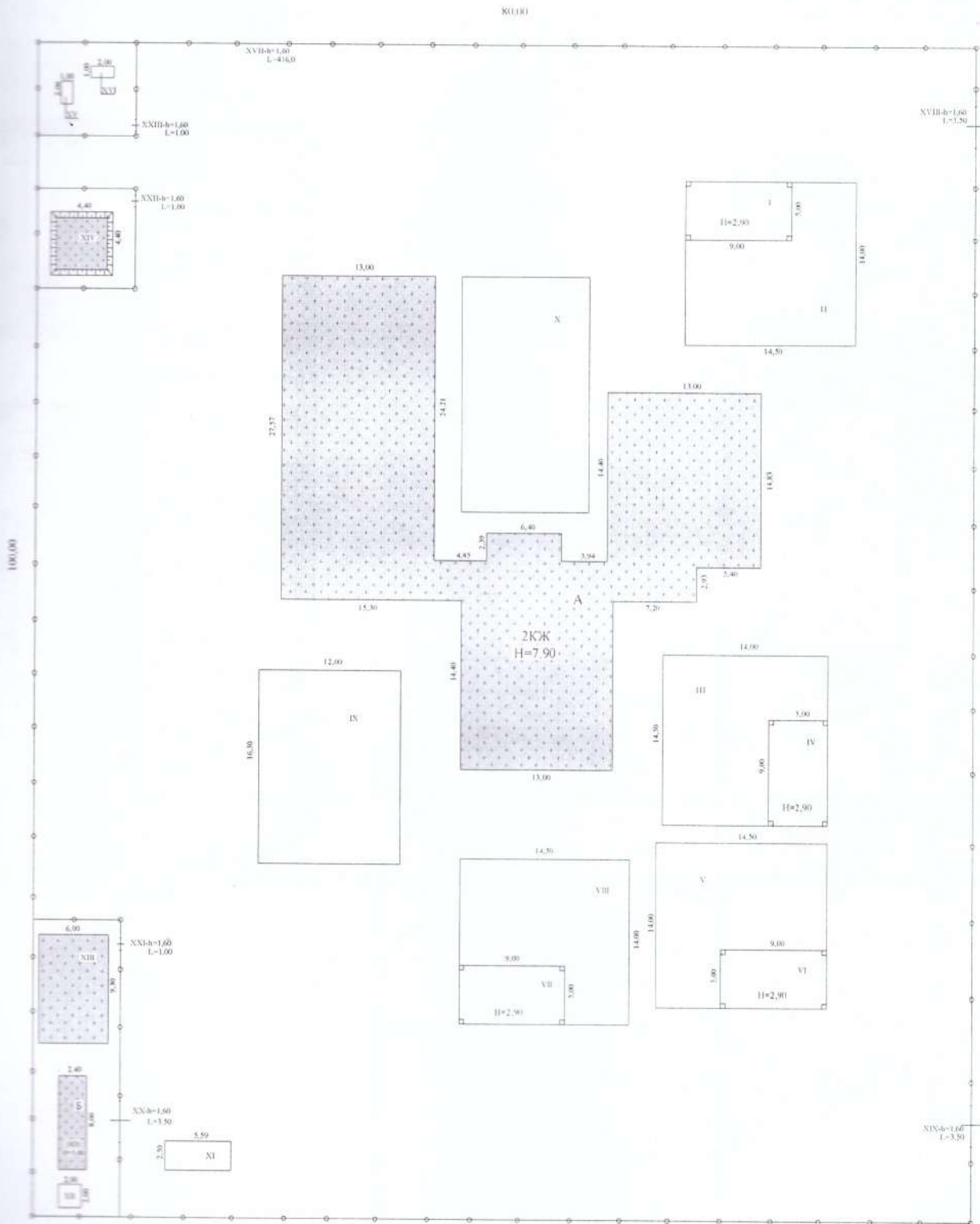
Муханов

Муханов М. Ж.

(Т.А.Ә., қолы / Ф.И.О., подпись)

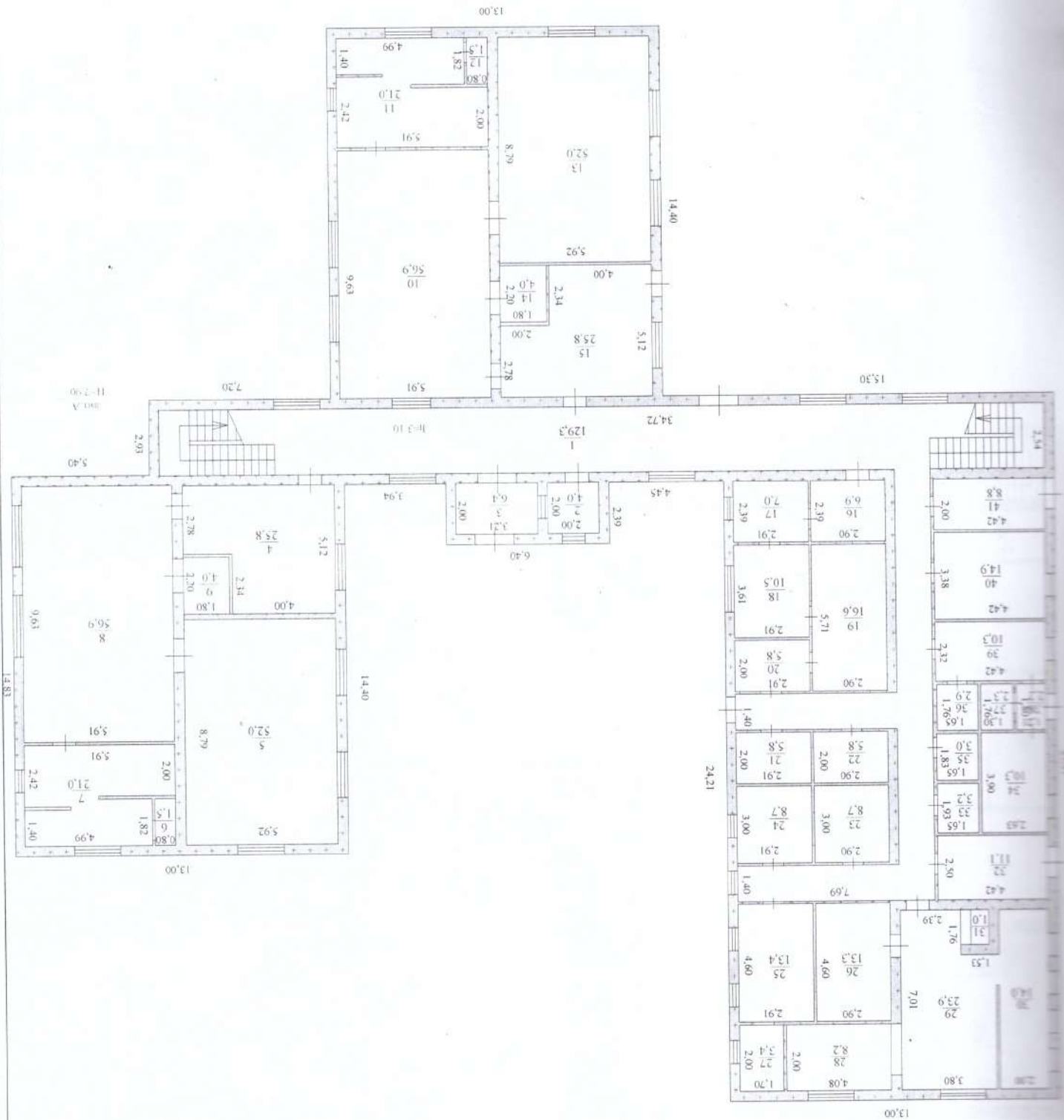
реестровый № заказ 10100578104395

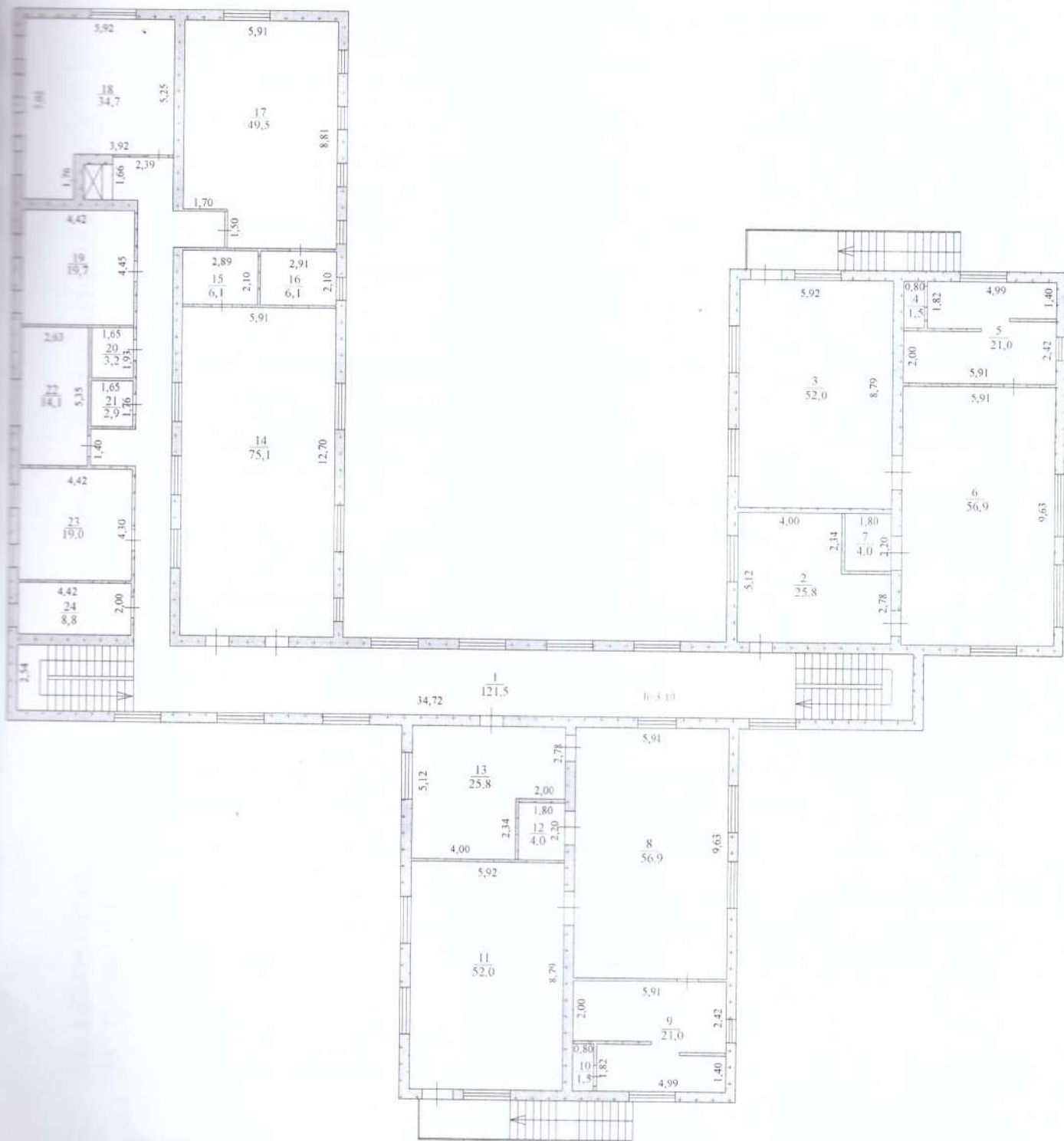
13.04.2022 ж. жағдайына құрастырылған



Лист	Тупкараганский районный отдел по земельному кадастру и регистрации филиала НАО "ГК "Правительство для граждан" по Мангистауской области		М 1 500
Дата	План земельного участка с Таушык, ул. Жубайулы, ст-е 33 частный ясли-сад "Куншуак"		Подпись
20.10.2017г	Выполнил специалист	Калиева Н.Ж.	<i>Handwritten signature</i>
	Проверил	Мурсалов Е.К.	

Лист	М 1 200	Дата	13.04	2022г
Отдел тулуктарынское района по земельному кадастру и перестройки	Фирма НАОГК "Промтехцентр для граждан"	План строения частного нежилого здания "Куншувар" (1-этаж)	Выполнил специалист	Проверил
			Калиева Н.Ж.	Муханов М.Ж.
		Подпись		





Лист	Отдел тулкаратаганского района по земельному кадастру и регистрации филиала НАОТК "Правительство для граждан" по Мангистауской области		M 1:200
Дата	План строения частный ясли-сад "Куншуак" (2-этаж)		Подпись
13.04 2022г	Выполнил специалист	Калиева Н Ж	<i>Handwritten signature</i>
	Проверил	Муханов М Ж	

**ЖЫЛЖЫМАЙТЫН МУЛІК ОБЪЕКТІСІ ЖОСПАРЫНА ЭКСПЛИКАЦИЯ (к Ф-2)
ЭКСПЛИКАЦИЯ К ПЛАНУ ОБЪЕКТА НЕДВИЖИМОГО ИМУЩЕСТВА (к Ф-2)**

Жазылу уакыты / Дата записи		Жоспар бойынша литері / Литер по плану		Кабаттар / Этажи		Үйдің, пәтердің нөмірі / Номер помещения, квартиры		Үйдің, пәтердің бөлшектерінің пайдалануының белгіленуі / Назначение частей помещения, квартиры		Жалпы / Общая		Пайдалы / Полезная		Түрғын емес / Нежилая		Бөлек пәтерлерде / В отдельных квартирах		Жатақханаларда / В общежитиях		Қонақ үйлерде / В гостиницах		Саудалық / Торговая		Өнеркәсіптік - өндірістік жайлар мен ғимараттар / Промыш.-производ. здания и сооружения		Коймақ / Складская		Халыққа білім беру мекемелері / Учреждения народного образования		Тұрмыстық қызмет көрсету кәсіпорындары / Предприятия бытового обслуживания		Басқару, ғылыми, банктік, қолмадық және ұйымдар мен мекемелер / Организации и учреждения культуры, науки, банковских, общественных и т.п.		Қолмадық тамақтандыру кәсіпорындары / Предприятий общественного питания		Денсаулық сақтау емдеу бағыттары мен мекемелер / Санитарно-гигиенические учреждения		Дене шынықтыру, спорттық / Физкультурно - спортивные учреждения		Дене шынықтыру және өнерлік мекемелер / Учреждения культуры и искусства		Келістік жайлар мен ғимараттар / Транспортных зданий и сооружений		Инженерлік желілер құрылысы / Сооружения инженерных сетей		Тарақтар / Таражы		Басқалар / Прочие	
1	2	3	4	5	6	7	8	9	10	11	12	13	14	15	16	17	18	19	20	21	22	23	24	25	26	27																							
13.04.2022	А	1	1	1	коридор	129,3																				129,3																							
				2	комната охраны	4,0																				4,0																							
				3	тамбур	6,4																				6,4																							
				4	раздевальная	25,8																				25,8																							
				5	спальня	52,0										52,0																																	
				6	туалет	1,5																				1,5																							
				7	санузел	21,0																				21,0																							
				8	групповая	56,9																																											
				9	буфетная	4,0																																											
				10	групповая	56,9																																											
				11	санузел	21,0																				21,0																							
				12	туалет	1,5																				1,5																							
				13	спальня	52,0																																											
				14	буфетная	4,0																																											
				15	раздевальная	25,8																				25,8																							
				16	коридор	6,9																				6,9																							
				17	кладовая чистого белья	7,0																				7,0																							
				18	гладильная	10,5											10,5																																
				19	стиральная	16,6											16,6																																
				20	коридор	5,8																				5,8																							
				21	электрощитовая	5,8																				5,8																							

Ішкі өлшемі бойынша алаң (кв. м.) оның ішінде

Площадь по внутреннему обмеру (кв. м.), в том числе



Тіркелетін жылжымайтын мүлік объектісіне
 (көппәтерлі тұрғын үйлер, офистар, өндірістік, сауда объектілері және т.б.)
ТЕХНИКАЛЫҚ ПАСПОРТ (Н-2) / ТЕХНИЧЕСКИЙ ПАСПОРТ (Ф-2)
 на регистрируемые объекты недвижимости
 (многоквартирные жилые дома, офисы, промышленные, торговые объекты и т.п.)

1. Облысы	Маңғыстау облысы
Область	Мангистауская область
2. Ауданы	Түпқараған ауд., Таушық а.о.
Район	р-н Тупкараганский, с.о. Таушык
3. Қала (кенті, елді мекені)	Таушық а.
Город (поселок, населенный пункт)	с. Таушык
4. Қаладағы аудан	
Район в городе	
5. Мекен-жайы	Құлшық Жұбайұлы көш., 33 құр
Адрес	ул. Кулшык Жубайулы, ст-е 33
6. Кадастрлық нөмір	13:199:004:910:2
Кадастровый номер	
7. Түгендеу нөмір	7250
Инвентарный номер	
8. Мақсат арнауы(жоспар бойынша литер)	қазандық(Б)
Целевое назначение (литер по плану)	котельная(Б)
9. Қордың санаты	тұрғын емес
Категория фонда	нежилой

(нежилой/жилой, если вторичный объект расположен в многоквартирном жилом доме, необходимо указать "ВО в составе МЖД")

ЖАЛПЫ МӘЛІМЕТТЕР / ОБЩИЕ СВЕДЕНИЯ

1. Сериясы, жобаның түрі	-	8. Тұрғын емес үй-жайдың ауданы	-
Серия, тип проекта		Площадь нежилых пом-ий	
2. Қабат саны	1	9. Пәтер саны	-
Число этажей		Число квартир	
3. Құрылыс ауданы	19,2	10. Үй-жайлар, бөлмелер саны	1
Площадь застройки		Число помещений, комнат	
4. Ғимараттың ауқымы	58	11. Қабырға материалы	ұлтас
Объем здания		Материал стен	камень-ракушечник
5. Жалпы алаңы	15,2	12. Салынған жылы	2017
Общая площадь		Год постройки	
6. Балконның, лоджияның және т.б. алаңы	-	13. Табиғи тозу	5
Площадь балкона, лоджии ж.б.		Физический износ	
7. Тұрғын ауданы	-		
Жилая площадь			

реестровый № заказ 10100578104395

Паспорт
 Паспорт составлен 19.04.2022

ж. жасалған
 г.

Бөлім басшысы
 Руководитель отдела (қолы / подпись)

Муханов М. Ж.



НЕГІЗГІ ҚҰРЫЛЫСТЫҢ КОНСТРУКТИВТІК ЭЛЕМЕНТТЕРІНІҢ ТЕХНИКАЛЫҚ СИПАТТАМАСЫ
ТЕХНИЧЕСКОЕ ОПИСАНИЕ КОНСТРУКТИВНЫХ ЭЛЕМЕНТОВ ОСНОВНОГО СТРОЕНИЯ

№	Конструктивтік элементтердің атауы Наименование конструктивных элементов	Конструктивтік элементтердің сипаттамасы (материал, өрленуі және т.б.) Описание конструктивных элементов (материал, отделка и т.д.)	Техникалық жағдайы (отыруы, шіруі, жарылуы және т.б.) Техническое состояние (осадка, гниль, трещины и т.д.)	Тозу % Износ %	Ағымдағы өзгерістер / Текущие изменения	
1	2	3	4	5	6	
Б - котельная						
1	Іргетасы Фундамент	бетонды - ленталы бетонно-ленточный	Жақсы Хорошее	5		
2	а) ішкі және сыртқы тұрақты қабырғалары наружные и внутренние капитальные стены	ұлутас камень-ракушечник	Жақсы Хорошее	5		
	б) ара қабырға перегородки					
3	Аражабын Перекрытия	шатырлық чердачное	т/б плиталар ж/б плиты	Жақсы Хорошее	5	
		қабатаралық междуэтажное				
4	шатыр кровля	металл жабынқыш металлочерепица	Жақсы Хорошее	5		
5	Еден Полы	1-ші қабаттың 1-го этажа	бетон бетон	Жақсы Хорошее	5	
		келесі қабаттардың последующих этажей				
6	Ойықтар Проемы	терезелер окна	металлопластик металлопластик	Жақсы Хорошее	5	
		есіктер двери	металды металлические	Жақсы Хорошее	5	
7	Өрлеу жұмыстары Отделочные работы	ішкі внутренние	бояу покраска	Жақсы Хорошее	5	
		сыртқы наружные	бояу покраска	Жақсы Хорошее	5	
8	Ыстық су мен қамтамасыздандырылған Горячее водоснабжение					
9	Су құбыры / Водопровод					
10	Канализация / Канализация					
11	Электрмен жарықтандыру Электроосвещение	иә / да	Жақсы Хорошее	5		
12	Жылу Отопление	пешті / печное				
13		газ пешті / печное газовое				
14		ЖЭО-нан / от ТЭЦ				
15		АГВ-дан / от АГВ				
16		жеке жылу қондырғылнан от индивидуальной отопительной установки	газбен на газе			
17			қатты отынмен на твердом топливе			
18		аудандық қазандығынан от районной котельной	газбен на газе			
19			қатты отынмен на твердом топливе			
20	Басқа жұмыстар / Разные работы					

Техникалық паспортқа қоса берілетін құжаттардың тізбесі
 Перечень документов, прилагаемых к техническому паспорту:

- Қабаттық жоспарлар
Поэтажные планы _____ 1
- Қабаттық жоспарларға экспликация
Экспликация к поэтажным планам _____ 1
- Ерекше белгілері
Особые отметки _____

**ЖЕР УЧАСКЕСІНІҢ ЭКСПЛИКАЦИЯСЫ, м2
ЭКСПЛИКАЦИЯ ЗЕМЕЛЬНОГО УЧАСТКА, м2**

Жер бағытын өзгертіп құжаттар бойынша / По земельным документам	Салынған аудан, м2 / Застроенная площадь, м2		Салынбаған аудан / Незастроенная площадь															
	Шыңдатылды пайдаланғаны бойынша / По фактическому использованию	Барлығы / всего	негізгі құрылыс астында / под основными строениями	Бағқа да салғандар мен құрылыс астында / под прочими постройками и сооружениями	асфальт жабулар / асфальтовые покрытия	бағқа да алмаст. / прочие замощения	топырақ / грунт	Барлығы / всего	Спорттық / спортивные	Бағалары / детские	шаруашылық / хозяйственные	Барлығы / всего	Жабдықталған аудандар / Оборудованные площадки	жасыл отырғызулар / зеленые насаждения				
														ағашты көгал алаң / газон с дәревьями	жемісті бақ / плодовый сад	көгал алаң, гүл газоны, цветочные клумбы	бақша / огород	Бағқа / прочие
1	2	3	4	5	6	7	8	9	10	11	12	13	14	15	16	17	18	
	0,00192	0,00192	0,00192															

Негізгі және қызметтік құрылыстардың, суық жалғай салынғандардың, подвалдардың, аула құрылыстарының, жолдардың тағайындауы мен сипаттамасы / Назначение и характеристика основных и служебных строений, холодных пристроек, подвалов, дворовых сооружений, замощений

Жоспар бойынша / Литер по плану	Тағайындау / Назначение	Ауданы, м2 / Площадь, м2	Көлемі, м3 / Объем, м3	Тозу / Износ, %	Конструктивтік элементтердің сипаттамасы / Описание конструктивных элементов													
					іргетас / фундамент	кабырғалар және қалқалар / стены и перегородки	жабыдулар / перекрытия	тобе жабындысы / кровля	едендер / полы	ойықтар / проемы	бетонды - ленталы	ұлутас - камень-	ағашты - деревянные	металл жабынкыш	бетон	бетон	металлопластик	металлопластик
1	2	3	4	5	6	7	8	9	10	11	12	13	14	15	16	17	18	
Б	қазандық котельная	19,2	58,0															
	Итого:	19,2	58,0															

Орындаған маман(лар)
Выполнил(и) специалист(ы)

Алел
(Т.А.Ә., қолы / Ф.И.О., подпись)

Калиева Н.

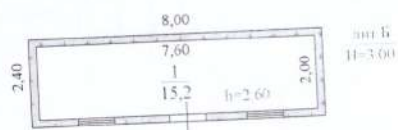
Бөлім басшысы
Руководитель отдела

Муханов
(Т.А.Ә., қолы / Ф.И.О., подпись)

Муханов М. Ж.

13.04.2022 ж. жағдайына құрастырылған

реестривый № заказ 10100578104395



Лист	Отдел тупкараганского района по земельному кадастру и регистрации филиала НАО "ГК "Правительство для граждан" по Магистауской области		М 1:200
Дата	План строения котельная		Подпись
13.04	Выполнил специалист	Калиева Н.Ж.	
2022 г.	Проверил	Муханов М.Ж.	

**ЖЫЛЖЫМАЙТЫН МУЛІК ОБЪЕКТІСІ ЖОСПАРЫНА ЭКСПЛИКАЦИЯ (к Ф-2)
 ЭКСПЛИКАЦИЯ К ПЛАНУ ОБЪЕКТА НЕДВИЖИМОГО ИМУЩЕСТВА (к Ф-2)**

Ішкі елісем бойынша аяан (кв.м.) оның ішінде
 Площадь по внутреннему обмеру (кв. м.), в том числе

Жазылу уақыты / Дата записи	Жоспар бойынша литері / Литер по плану	Кабаттар / Этажи	Үйдің, пәтердің нөмірі / Номер помещения, квартиры	Үйдің, пәтердің бөліктерінің нөмірі / Номер части помещения, квартиры	Үйдің, пәтердің бөліктерінін белгіленуі / Назначение частей помещения, квартиры	Жалпы / Общая	8	9	10	11	12	13	14	15	16	17	18	19	20	21	22	23	24	25	26	27
13.04.2022	Б	1	1	1	котельная	15.2								15.2												
					ИТОГО:	15.2									15.2											

Handwritten signature

Орындаған маман(дар) _____
 Выполнил(и) специалист(ы) _____

13.04.2022

Handwritten signature

Бөлім басшысы
 Руководитель отдела

Калиева Н.

Муханов М. Ж.

13/04/2022
Парақта тігіліп, нөмірленді

« 19 » 04

2022 жыл

